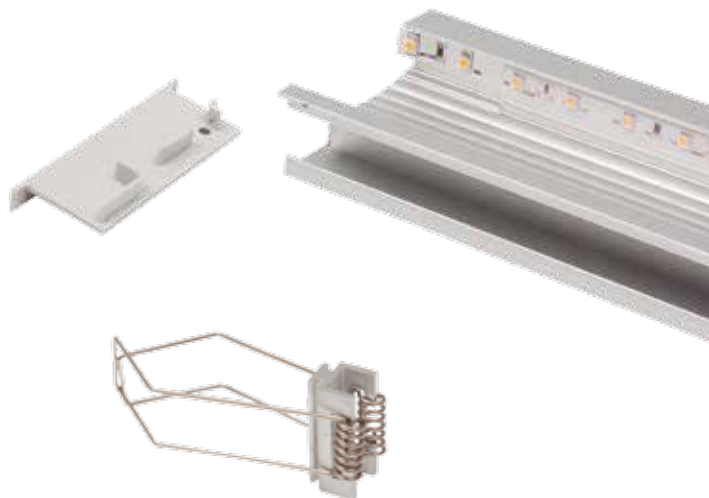
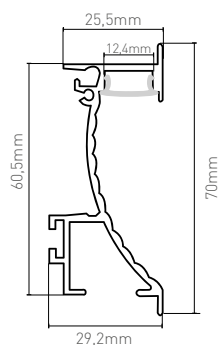


# LEMCA FIT MILÃO



perfil de embutir em alumínio extrudado anodizado com difusor em policarbonato leitoso

fonte de luz	potência	temperatura de cor	alimentação	IRC	corte
fita LED	4.8W/m	2.600K / 3.000K / 4.000K	12V	>80	50mm
	9.6W/m	2.600K / 3.000K / 4.000K	12V		25mm
	14.4W/m	2.600K / 3.000K / 4.000K	24V	50mm	
	24.5W/m	2.600K / 3.000K / 4.000K	24V	33mm	
	14.4W/m	RGB	12V / 24V	50mm	
	15W/m	Dim to warm	24V	>90	62.5mm



## observações

- extensão pode ser adequada a cada projeto
- alimentação: driver de tensão 12Vcc / 24Vcc (fita LED)
- driver remoto
- fixação através de molas laterais



50/60Hz



vida útil  
30.000h



uso  
interno  
externo

**LEMCA**  
I L U M I N A Ç Ã O

Tel: |11| 2827.0600 | led@lemca.com.br | www.lemca.com.br