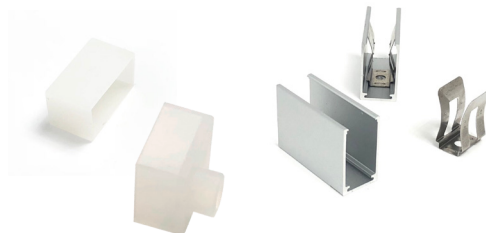
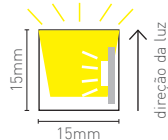
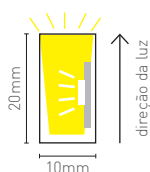




LED FIT NEON HORIZONTAL 12W/m

temperatura de cor	medidas	IRC	fluxo luminoso	quantidade de LEDs	alimentação	proteção
2.700K	20x10	>90	310lm	60 LEDs/m	24Vcc	IP67
4.000K	20x10	>90	350lm	60 LEDs/m	24Vcc	IP67
3.000K	15x15	>90	530lm	60 LEDs/m	24Vcc	IP67
4.000K	15x15	>90	555lm	60 LEDs/m	24Vcc	IP67



observações

- medidas: 20x10mm ou 15x15mm
- cortes a cada 50mm
- fixação com grampo ou perfil metálico
- necessita driver externo para alimentação 24Vcc
- rolos de 15m
- direção da luz perpendicular ao sentido da curvatura da luminária
- LEDs aprovados IES LM80
- opção de saída do cabo reta ou lateral

LUTRON®

Drivers Opcionais:

Hi-lume LTEA 1% 2-wire
LED driver dimerizável 12V/24V *forward phase* com entrada AC120V compatível com os sistemas de automação Lutron e para uso *stand-alone*.

Hi-lume Premier 0.1% 3-wire e EcoSystem
LED driver dimerizável 12V/24V com entrada full-range, compatível com os sistemas de automação Lutron 3-wire e EcoSystem e também com sistema DALI.

