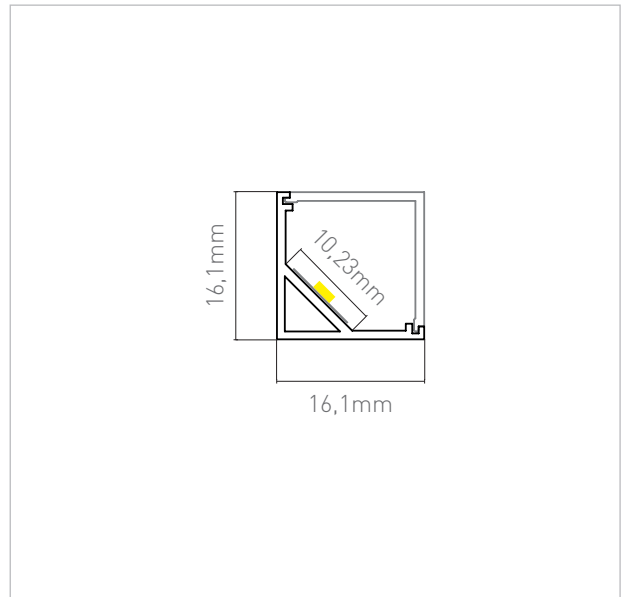
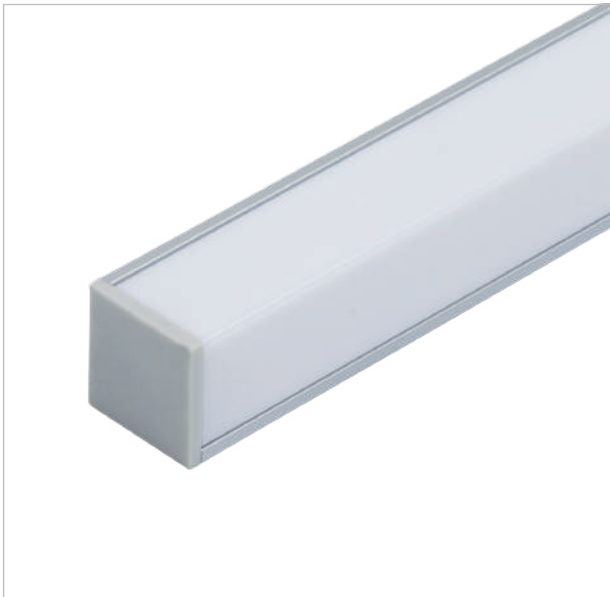


## CAIRO

perfil de sobrepor em alumínio extrudado anodizado com difusor em policarbonato com proteção UV, emissão de luz em 45°



### fontes de luz:

- fita LED alta eficiência
- fita LED full spectrum
- fita LED COB
- PCI rígida
- fita LED colorida
- fita LED RGBW
- fita LED branco dinâmico
- fita LED dim to warm
- fita LED long run

### observações

- extensão pode ser adequada a cada projeto
- alimentação: driver de tensão 12Vcc / 24Vcc | driver de corrente 350mA
- driver remoto
- fixação com grampo metálico
- dimensões do grampo metálico: 16x19x20mm

LED

